

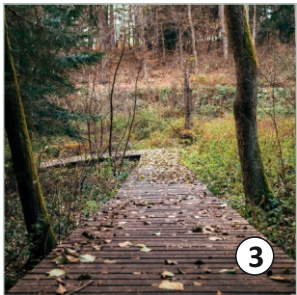
LESNÍCKE ARBORÉTUM KYŠIHÝBEL



1 Sekvojovec mamutí (*S. giganteum*)



2 Obnovené jazierko



3 Drevený chodník



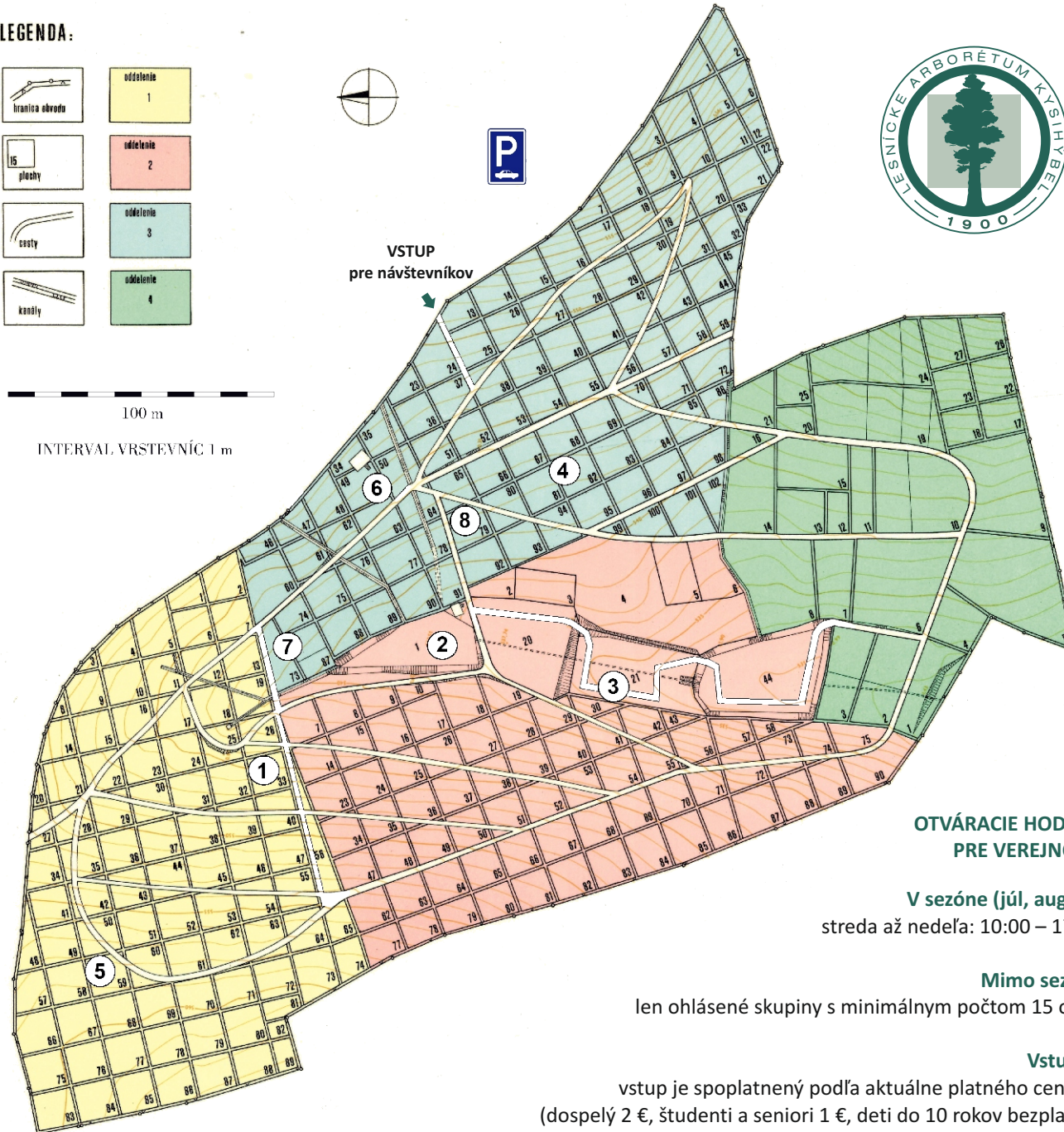
4 Korkovník amurský (*P. amurense*)

LEGENDA:

	oddelenie 1
	oddelenie 2
	oddelenie 3
	oddelenie 4



100 m
INTERVAL VRSTEVNÍC 1 m



5 Douglaska tisolistá (*P. menziesii*)



6 Prevádzkovo-administratívna budova



7 Socha vytvorená v rámci workshopu vizuálneho umenia „Vnoobjekt“



8 Rododendrón v čase kvitnutia

OTVÁRACIE HODINY PRE VEREJNOSŤ

V sezóne (júl, august)
streda až nedeľa: 10:00 – 17:00

Mimo sezóny
len ohlásené skupiny s minimálnym počtom 15 osôb

Vstupné
vstup je spolpatnený podľa aktuálne platného cenníka
(dospelý 2 €, študenti a seniory 1 €, deti do 10 rokov bezplatne)